



TRANSFORMANDO  
**GUERRERO**  
GOBIERNO DEL ESTADO  
— 2021 - 2027 —

SECRETARÍA DE  
**PROTECCIÓN  
CIVIL**  
DEL ESTADO DE GUERRERO



# PLAN DE OPERACIONES VACACIONES DE INVIERNO 2022

DEL 17 DICIEMBRE DE 2022 AL 9 DE ENERO DE 2023



[proteccioncivil.guerrero.gob.mx](https://proteccioncivil.guerrero.gob.mx)

## I ORGANIZACIÓN.

- **DR. ROBERTO ARROYO MATUS**  
SECRETARIO DE PROTECCIÓN CIVIL ESTATAL
- **LIC. RICARDO RAMÍREZ IBARRA**  
SUBSECRETARIO DE PREVENCIÓN Y REDUCCIÓN DE RIESGOS
- **PTICF. JESUS NOYOLA ROCHA**  
DIRECTOR GENERAL DE ATENCIÓN A EMERGENCIAS Y DESASTRES
- **COORDINADORES OPERATIVOS DE LOS OCHO CENTROS REGIONALES DE ATENCIÓN A EMERGENCIAS.**

### A. Ejecución.

Secretaría de Protección Civil Estatal a través de los Centros Regionales De Atención a Emergencias:

- I.- Región Acapulco
- II.- Región Costa Grande
- III.- Región Sierra
- IV.- Región Costa Chica
- V.- Región Centro
- VI.- Región Norte
- VII.- Región Tierra Caliente
- VIII.- Región Montaña
- IX.- Direcciones de Protección Civil Municipal y Cruz Roja Mexicana.

## II INFORMACIÓN.

- A. El periodo del operativo será comprendido de las **12:00 hrs. – del 17 de diciembre de 2022**, hasta las **21:00 hrs. del 09 de enero de 2023**, genera una importante afluencia de visitantes con el elevado número de turistas nacionales y extranjeros que visitan los diferentes **destinos turísticos, religiosos y recreativos del estado de guerrero.**



B. La situación geográfica de esta entidad, permite que por sus características se incremente el número de turistas, considerándose actualmente por aspectos económicos, como el estado más visitado de la República, lo que da como resultado el elevado tránsito de personas y vehículos en las carreteras de autopistas, federales y estatales.



### III MISIÓN Y OBJETIVO

#### A. MISIÓN.

Proporcionar auxilio y orientación al turista, para prevenir accidentes en los diferentes centros recreativos como son ríos, lagunas, y principales playas de nuestro estado, así como un dispositivo especial para la atención de incendios forestales.



#### B. OBJETIVO

La Secretaría de Protección Civil, implementará el dispositivo de Coordinación, Prevención y Auxilio con autoridades federales, estatales y municipales de seguridad pública y protección civil (Guardia Nacional y F.G.R.), estatales y municipales, así como organizaciones oficiales destinadas a proporcionar diversos servicios, a partir de las **12:00 hrs. – del 17 de diciembre de 2022**, hasta las **21:00 hrs. del 09 de enero de 2023**, en los principales centros turísticos del estado, así mismo, puestos de auxilio turístico en lugares estratégicos de las rutas citadas.



---

### C. CONCEPTO DE OPERACIONES.

Implementar operativamente los medios en materia de protección civil para la prevención de accidentes y auxilio a los turistas, durante su arribo, estancia y regreso en carreteras, playas, ríos y cuerpos de agua.

En coordinación con las direcciones municipales de protección civil, despliegue de equipos de seguridad, salvamento y atención prehospitalaria en los principales centros recreativos de las diferentes regiones del estado, en los ocho centros regionales de atención a emergencias.

#### CON LAS DIRECCIONES DE SEGURIDAD PÚBLICA TRÁNSITO, PROTECCIÓN CIVIL MUNICIPALES.

- A. Brindar orientación en materia de prevención a los turistas que visitan nuestro estado.
- B. Establecimiento de puestos de auxilio turísticos, en los cruces carreteros más importantes, que conducen a los diferentes destinos turísticos, dando orientación y atención médica prehospitalaria, bomberos, rescate y salvamento.
- C. Perifoneo con medidas preventivas de diversos aspectos, para prevenir la seguridad de los turistas y habitantes de los distintos lugares que son visitados.



## LOS COORDINADORES OPERATIVOS REGIONALES

- Supervisarán el debido cumplimiento de la presente orden general de operaciones informando las novedades ocurridas en la coordinación a su cargo, a las 0800 y 2000 horas, o cuando ocurra un hecho importante de inmediato por el medio más expedito.
- En los horarios de mayor afluencia de visitantes a los principales centros recreativos, las coordinaciones regionales, desplegarán sobre las rutas de arribo las unidades de emergencia, con las torretas encendidas, a fin de prevenir accidentes y auxiliar a los automovilistas que transiten sobre las principales carreteras federales, estatales y municipales.
- Supervisarán que los puestos y unidades de emergencia lleve un registro anotando de los auxilios turísticos:  
Nombre de las personas, características del vehículo y tipo de auxilio brindado.
- Al recibir la llamada del 911 o por vía radio o cualquier otro medio el Coordinador Regional activará al personal operativo, así como las unidades de emergencia para brindar el auxilio, al salir la unidad el personal deberá corroborar en C4 o C5, o con los organismos de las personas que solicitan el apoyo, la siguiente información:
  - Tipo de evento
  - Magnitud del evento
  - Numero de personas involucradas
  - Numero de personas lesionadas
  - Numero de personas fallecidas
  - Ubicación exacta
  - Punto de referencia
- Deberán contar con equipo de video y fotográfico georreferenciados, para efectos de informes al final del operativo.



## IV. REQUERIMIENTOS

### A. SERVICIO DE ALIMENTACIÓN.

- a) Proporcionarán el servicio de alimentación al personal desplegado donde no les sean suministrados viáticos.
- b) Mantendrán enlace con los respectivos coordinadores a fin de que todo el personal operativo reciba oportunamente los viáticos o su alimentación diaria

### V. TELECOMUNICACIONES.

- El medio principal de enlace será el radio matra.
- En áreas donde no exista cobertura de radio matra, se utilizará teléfono comercial, celular o rural, whatsapp según el lugar donde se encuentren.
- Ver anexo de directorios.

**APROBÓ**  
**SECRETARIO DE PROTECCION CIVIL.**

DR. ROBERTO ARROYO MATUS.

**ELABORÓ**  
**DIRECTOR GENERAL DE ATENCION  
A EMERGENCIAS Y DESASTRES.**

PTICF. JESUS NOYOLA.

**Vo. Bo**  
**SUBSECRETARIO DE PREVENCIÓN Y  
REDUCCIÓN DE RIESGOS.**

LIC. RICARDO RAMÍREZ IBARRA



## REGIÓN ACAPULCO

### ZONA DIAMANTE

#### DESPLIEGUE OPERATIVO

A. Proporcionará a la población de una atención de emergencias oportuna y eficaz, acortando el tiempo de respuesta, brindando los servicios de atención pre-hospitalaria, rescate y salvamento acuático e intervención del sector bomberos, en caso de incendio, contando para ello con:

- 2 cuatrimotos con un salvavidas y personal paramédico realizarán recorridos de Playa
- 3 salvavidas realizaran vigilancia con una lancha inmensa en Puerto Márquez
- 2 paramédicos y 1 ambulancia en el puente de Puerto Márquez.
- 2 paramédicos y 1 ambulancia en la entrada de Playa Bonfil a Barra Vieja
- 5 bomberos y 1 camión de bomberos entrada de Metlapil y Boulevard de las Naciones.
- 3 efectivos en el jeep de rescate pc-001 en Base Diamante
- 4 efectivos en la unidad pc-013 realizando recorrido sobre la costera Las Palmas
- 3 efectivos con tres motos de reacción realzaran recorridos del aeropuerto a Avenida Escénica

Revolcadero a Barra Vieja.

B. Durante los recorridos: orientación a los turistas a respetar lineamientos y normas de protección civil a los turistas a divertirse de manera segura y responsable, dando las indicaciones siguientes:

1. Evitar nadar después de ingerir bebidas alcohólicas.
2. Esperar aproximadamente 1 hora y media después de comer para entrar al agua.
3. Usar chaleco salvavida al nadar en mar
4. Respetar las indicaciones de los salvavidas así como el significado de las banderolas.
5. Difusión del número de emergencias 911.
6. Respetar las medidas sanitarias ante la pandemia covid-19





## REGIÓN ACAPULCO ZONA DIAMANTE DESPLIEGUE OPERATIVO

### Playas

Revolcadero

Punto No.1 Revolcadero

Punto No.2 Garita

### Playa Princess

Punto No. 3 Parián

Punto No. 4 Princess

Punto No. 5 T. de Piedra

### Playa Bonfil

Punto No. 6 Cano Diamante

Punto No. 7 Campamento Tort.

Punto No. 8 Rest. Puesta del sol

Punto No. 9 Hotel Canadian

Punto No. 10 Restaurant Gloria

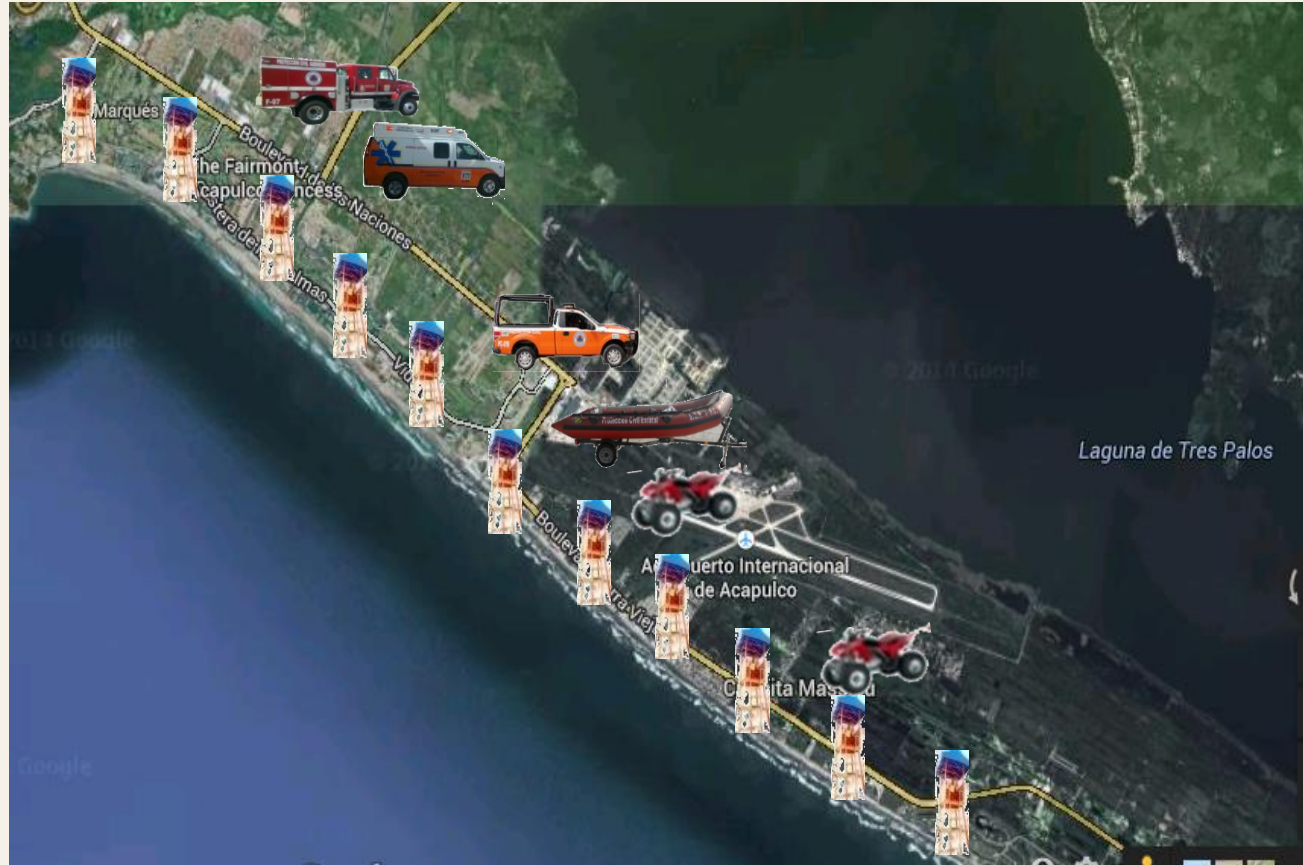
### Barra Vieja

Punto. 11 Rest. Costa Chica

Punto No. 12 Rest. Esmirna

Punto No. 13 Rest. Caracol

Punto No. 14 Rest. Cira la Morena



3 MOTOS DE REACCIÓN



2 CUATRIMOTOS



1 CAMIÓN DE BOMBEROS



02 CAMIÓNETAS



03 AMBULANCIA



1 LANCHAS



## REGIÓN ACAPULCO PUERTO MARQUÉS DESPLIEGUE OPERATIVO

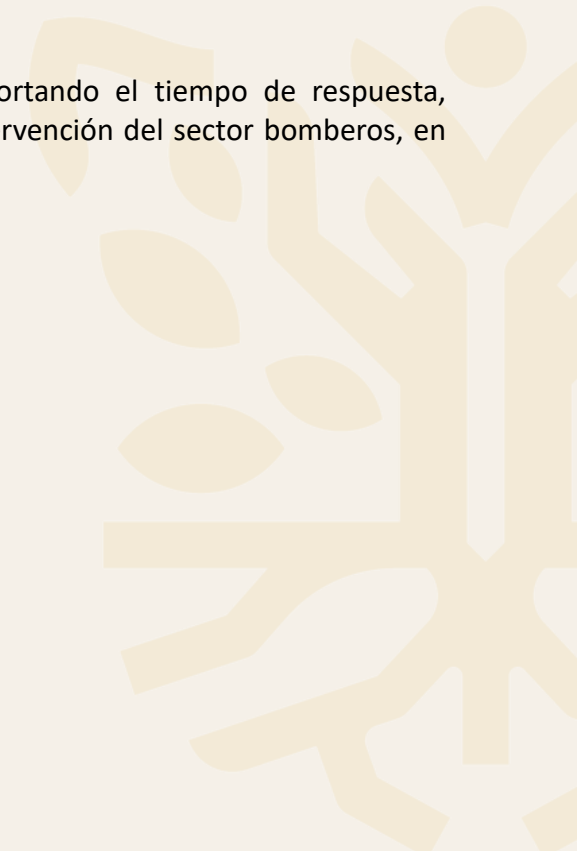
1. Ambulancia
2. Paramedicos
3. Salvavidas en Playa Majahua



## REGIÓN COSTA GRANDE DESPLIEGUE OPERATIVO

Proporcionará a la población de una atención de emergencias oportuna y eficaz, acortando el tiempo de respuesta, brindando los servicios de atención pre-hospitalaria, rescate y salvamento acuático e intervención del sector bomberos, en caso de incendio, contando para ello con:

- 1 ambulancia con dos efectivos permanecerán en el Mirador de Ixtapa .
- 5 bomberos y 1 camion de bomberos en el Mirador de Ixtapa
- 2 bomberos y 1 pipa en Base Ixtapa
- 5 efectivos y 1 camioneta pick up en Playa Linda.
- 1 salvavidas en prevención en Playa Cucaracha de Ixtapa
- 2 salvavidas en prevención en Playa Carlos de Ixtapa
- 1 salvavidas en prevención en Playa Las Escolleras de Ixtapa
- 3 salvavidas de prevención en Playa Linda de Ixtapa
- 1 salvavidas de prevención en Playa Quieta de Ixtapa
- 3 efectivos y una pipa en Base Ixtapa
- 1 paramédico con una moto de reacción recorridos en Ixtapa
- 1 paramédico con una moto de reacción recorridos en Zihuatanejo

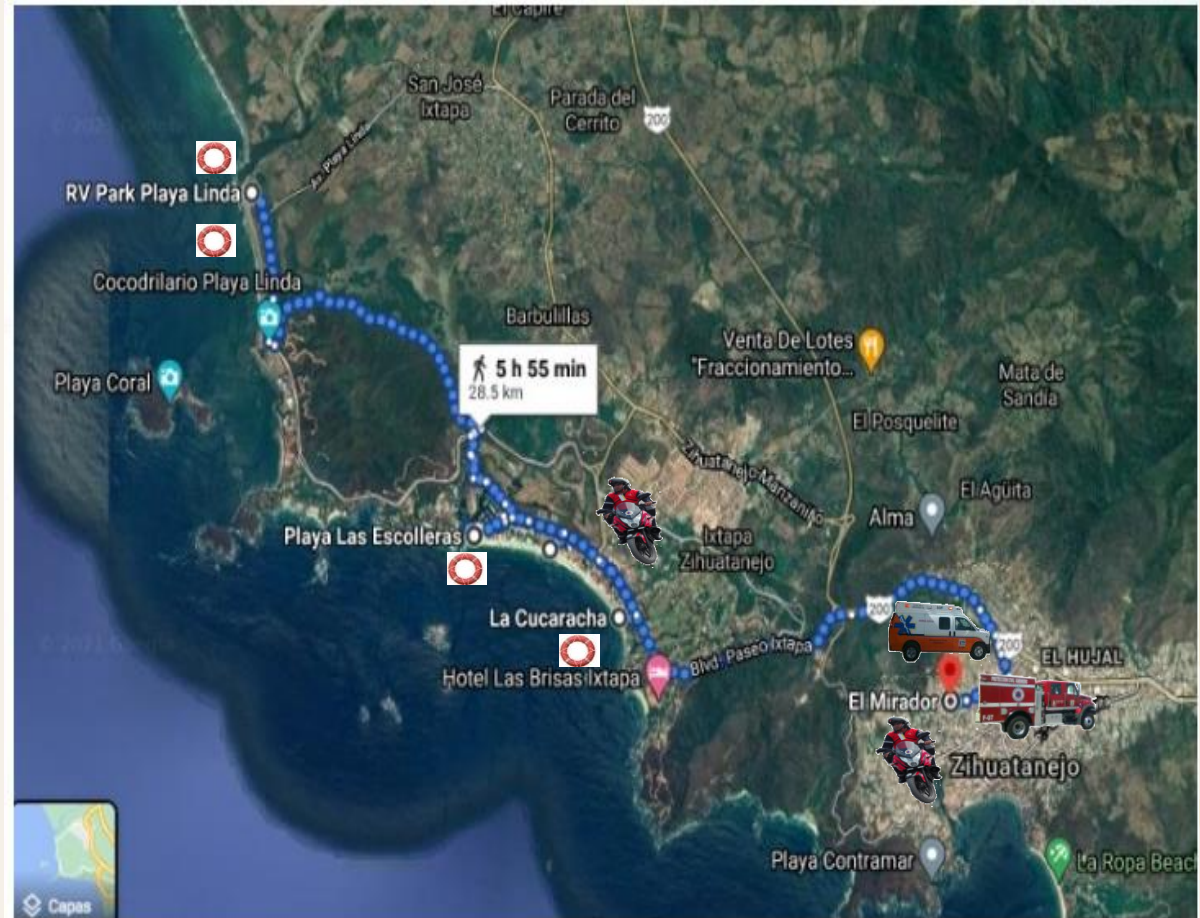




## REGIÓN COSTA GRANDE DESPLIEGUE OPERATIVO

### PUESTOS DE VIGILANCIA C.A.E.

- 2 playa Linda
- 2 playa Escolleras
- 3 playa Carlos & Charly
- 2 playa la Cucaracha
- 1 camión de bomberos
- 1 ambulancia
- 1 pipa
- 1 camioneta



## REGIÓN COSTA GRANDE DESPLIEGUE OPERATIVO

- 2 salvavidas en playa Barra de Potosí (La Unión)
- 3 salvavidas en playa Troncones (La Unión)
- 2 salvavidas en playa la saladita (La Unión)
- La unidad PC-055 reparte a los salvavidas en la mañana; realizan recorrido y van por los salvavidas en la tarde

Durante los recorridos: orientación a los turistas a respetar lineamientos y normas de protección civil a los turistas a divertirse de manera segura y responsable, dando las indicaciones siguientes:

- 1.- Evitar nadar después de ingerir bebidas alcohólicas.
- 2.- Esperar aproximadamente 1 hora y media después de comer para entrar al agua.
- 3.- Usar chaleco salvavida al nadar en mar
- 4.- Respetar las indicaciones de los salvavidas así como el significado de las banderolas.
- 5.- Difusión del número de emergencias 911.

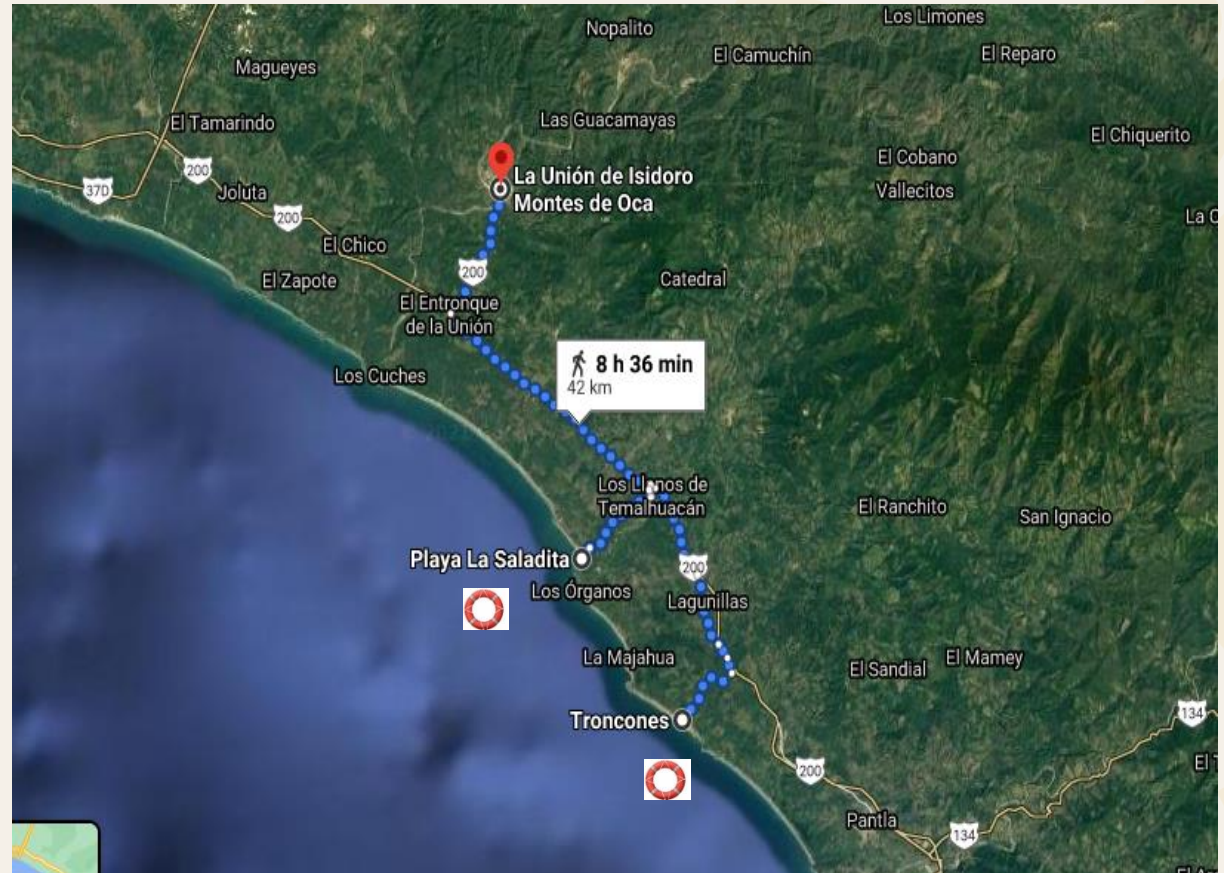




## REGIÓN COSTA GRANDE DESPLIEGUE OPERATIVO

### PUESTOS DE VIGILANCIA COSTA GRANDE LA UNION

- 2 salvavidas en playa La Saladita
- 3 salvavidas en playa Troncones
- 2 Salvavidas en playa Barra De Potosí ( La Unión)



## REGIÓN SIERRA

### DESPLIEGUE OPERATIVO

---

Proporcionará a la población de una atención de emergencias oportuna y eficaz, acortando el tiempo de respuesta, brindando los servicios de atención pre-hospitalaria, rescate y salvamento acuático e intervención del sector bomberos, en caso de incendio, contando para ello con:

- 2 salvavidas en playa paraíso escondido y una camioneta pick up
- 1 ambulancia en en la “Y” de Atoyac de Álvarez de la carretera federal Chilpancingo Zihuatanejo

Durante los recorridos: orientación a los turistas a respetar lineamientos y normas de protección civil a los turistas a divertirse de manera segura y responsable, dando las indicaciones siguientes:

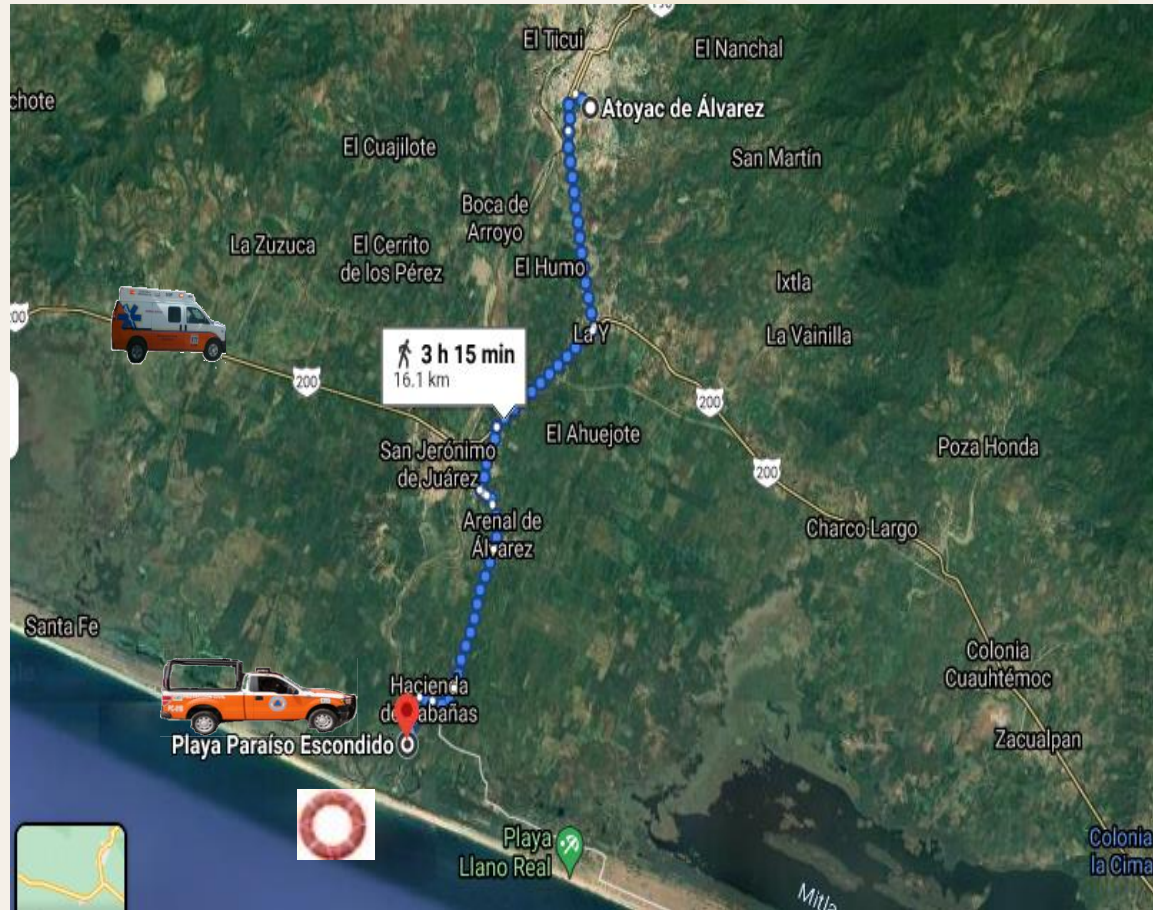
- 1.- Evitar nadar después de ingerir bebidas alcohólicas.
- 2.- Esperar aproximadamente 1 hora y media después de comer para entrar al agua.
- 3.- Usar chaleco salvavida al nadar en mar
- 4.- Respetar las indicaciones de los salvavidas así como el significado de las banderolas.
- 5.- Difusión del número de emergencias 911.



## REGIÓN SIERRA DESPLIEGUE OPERATIVO

### PUESTOS DE VIGILANCIA ATOYAC DE ALVAREZ, BENITOJUÁREZ

- 2 salvavidas en playa paraíso escondido y una camioneta pick up
- 1 ambulancia en en la “Y” de Atoyac de Álvarez de la carretera federal Chilpancingo Zihuatanejo





## REGIÓN COSTA CHICA

### DESPLIEGUE OPERATIVO

Proporcionará a la población de una atención de emergencias oportuna y eficaz, acortando el tiempo de respuesta, brindando los servicios de atención pre-hospitalaria, rescate y salvamento acuático e intervención del sector bomberos, en caso de incendio, contando para ello con:

- 6 salvavidas en Playa Ventura
- 2 Salvavidas en Playa Azul
- 2 salvavidas en playa La Bocana
- 3 efectivos en Playa Ventura en una camioneta nissan estaquitas pc-058 para recorridos de playa y auxilio turístico
- 2 paramédicos y 1 ambulancia que permanecerán en la entrada de Copala
- 2 bomberos y 1 pipa pc-023 en crucero de Playa Ventura.
- 1 elemento en base como radio operador y guardia

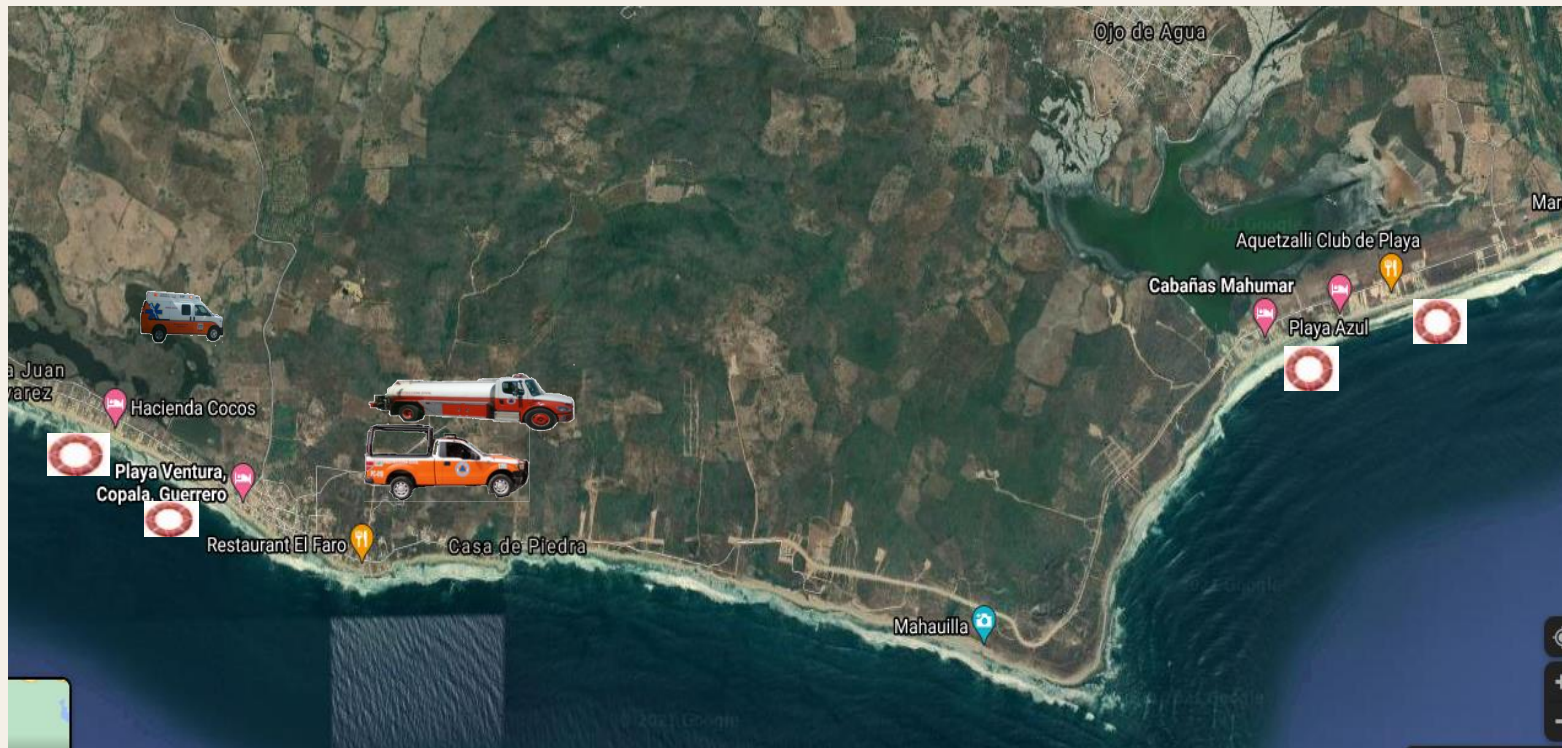
Durante los recorridos: orientación a los turistas a respetar lineamientos y normas de protección civil a los turistas a divertirse de manera segura y responsable, dando las indicaciones siguientes.

- 1.- Evitar nadar después de ingerir bebidas alcohólicas.
- 2.- Esperar aproximadamente 1 hora y media después de comer para entrar al agua.
- 3.- Usar chaleco salvavidas al nadar en mar
- 4.- Respetar las indicaciones de los salvavidas así como el significado de las banderolas.
- 5.- Difusión del número de emergencias 911.



## REGIÓN COSTA CHICA DESPLIEGUE OPERATIVO

### PUESTOS DE VIGILANCIA CÓPALA, MARQUELIA



1 pipa

1 ambulancia

1 pick-up

4 puestos salvavidas

- Playa azul
- Playa ventura
- Playa bocana





## REGIÓN CENTRO

### DESPLIEGUE OPERATIVO

---

Proporcionará a la población de una atención de emergencias oportuna y eficaz, acortando el tiempo de respuesta, brindando los servicios de atención pre-hospitalaria, rescate y salvamento acuático e intervención del sector bomberos, en caso de incendio, contando para ello con:

- 2 paramédicos y 1 ambulancia en el entronque del Parador del Marqués (autopista del sol).
  - 2 paramédicos y 1 ambulancia en Base Bravos .
  - 3 bomberos y 1 camioneta con el equipo de ultra alta presión donada por el comando norte de Estados Unidos de Norteamérica, ubicada en el Parador del Marqués.
  - 3 bomberos y 1 camioneta de rescate en las instalaciones del Centro de Atención a Emergencias Región Centro de la Secretaria.
  - 5 bomberos y 1 camión motobomba en Paradpr del Marqués
  - 3 bomberos y 1 pipa en las instalaciones del Centro de Atención a Emergencias Región Centro
  - 2 paramédicos con dos motos de reacción realizara recorridos de Tierras Prietas al Parador de Marqués
1. Las unidades harán recorridos en puntos establecidos.
  2. Prestaran apoyo y brindarán información a los visitantes.
  3. Cubrirán a la brevedad posible cualquier emergencia.

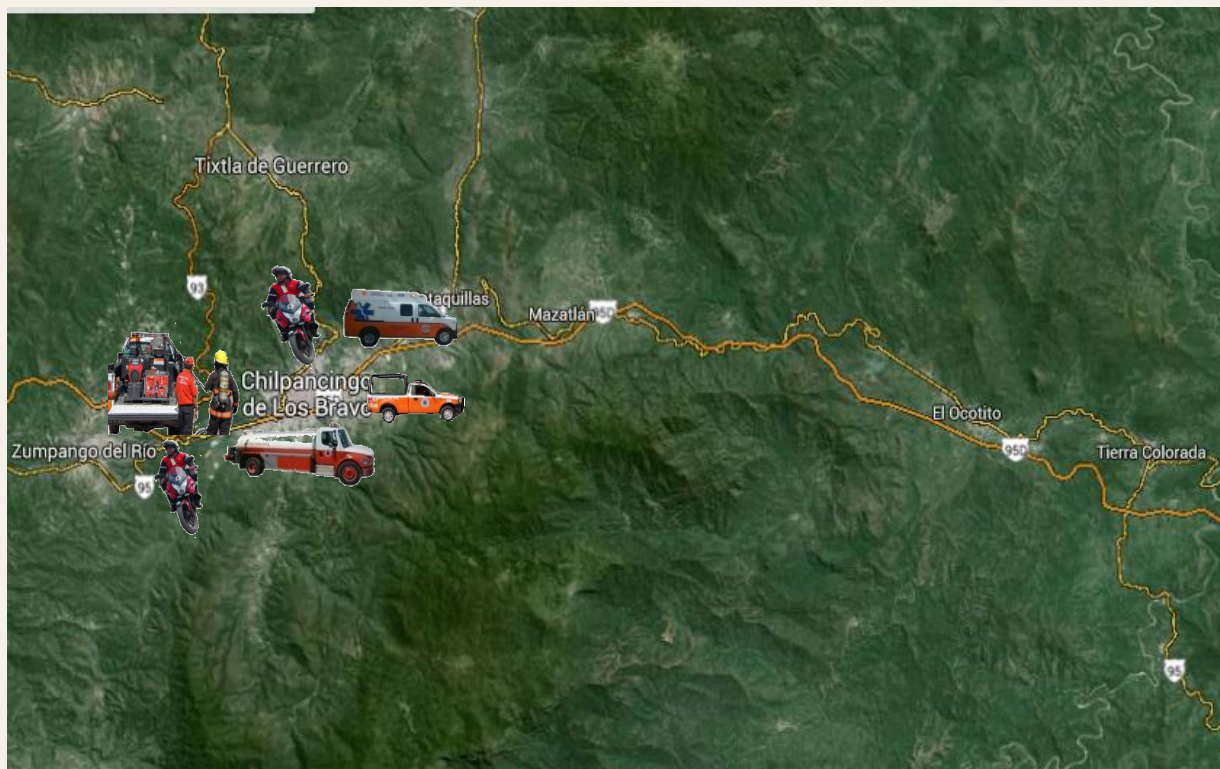


## REGIÓN CENTRO DESPLIEGUE OPERATIVO

- 2 ambulancias
- 2 motos de reacción
- 3 pick-up
- 1 pipa
- 1 equipo de ultra alta presión (unidad pc-019)

### Puestos de vigilancia

1. Gasolinera de Tierras Prietas sur norte
2. Autopista del Sol (Parador de Marqués)
3. Puntos estratégicos sobre la autopista del sol



## REGIÓN NORTE

### DESPLIEGUE OPERATIVO

Proporcionará a la población de una atención de emergencias oportuna y eficaz, acortando el tiempo de respuesta, brindando los servicios de atención pre-hospitalaria, rescate y salvamento acuático e intervención del sector bomberos, en caso de incendio, contando para ello con:

- 1 radio operador en Base Tuxpan
- 2 bomberos y 1 pipa en Base Tuxpan.
- 2 paramédicos y una ambulancia en Base Tuxpan
- 3 paramédicos y una ambulancia en la caseta Iguala - Cuernavaca
- 3 bomberos y 1 camioneta pc-24 sobre la carretera federal Cuernavaca - Chilpancingo, a la altura del Tomatal.
- 4 salvavidas y 1 camioneta pc-24 realizarán recorridos en la presa de Valerio Trujano y Laguna de Tuxpan
- 2 paramédicos en recorrido con la motocicleta de reacción en el cuadro principal de Iguala de la Independencia.

Las unidades harán recorridos en puntos establecidos. Prestarán apoyo y brindarán información a los visitantes. Cubrirán a la brevedad posible cualquier emergencia.

Durante los recorridos: orientación a los turistas a respetar lineamientos y normas de protección civil a los turistas a divertirse de manera segura y responsable, dando las indicaciones siguientes:

- 1.- Evitar nadar después de ingerir bebidas alcohólicas.
- 2.- Esperar aproximadamente 1 hora y media después de comer para entrar al agua.
- 3.- Usar chaleco salvavidas al nadar en mar
- 4.- Respetar las indicaciones de los salvavidas así como el significado de las banderolas.
- 5.- Difusión del número de emergencias 911.

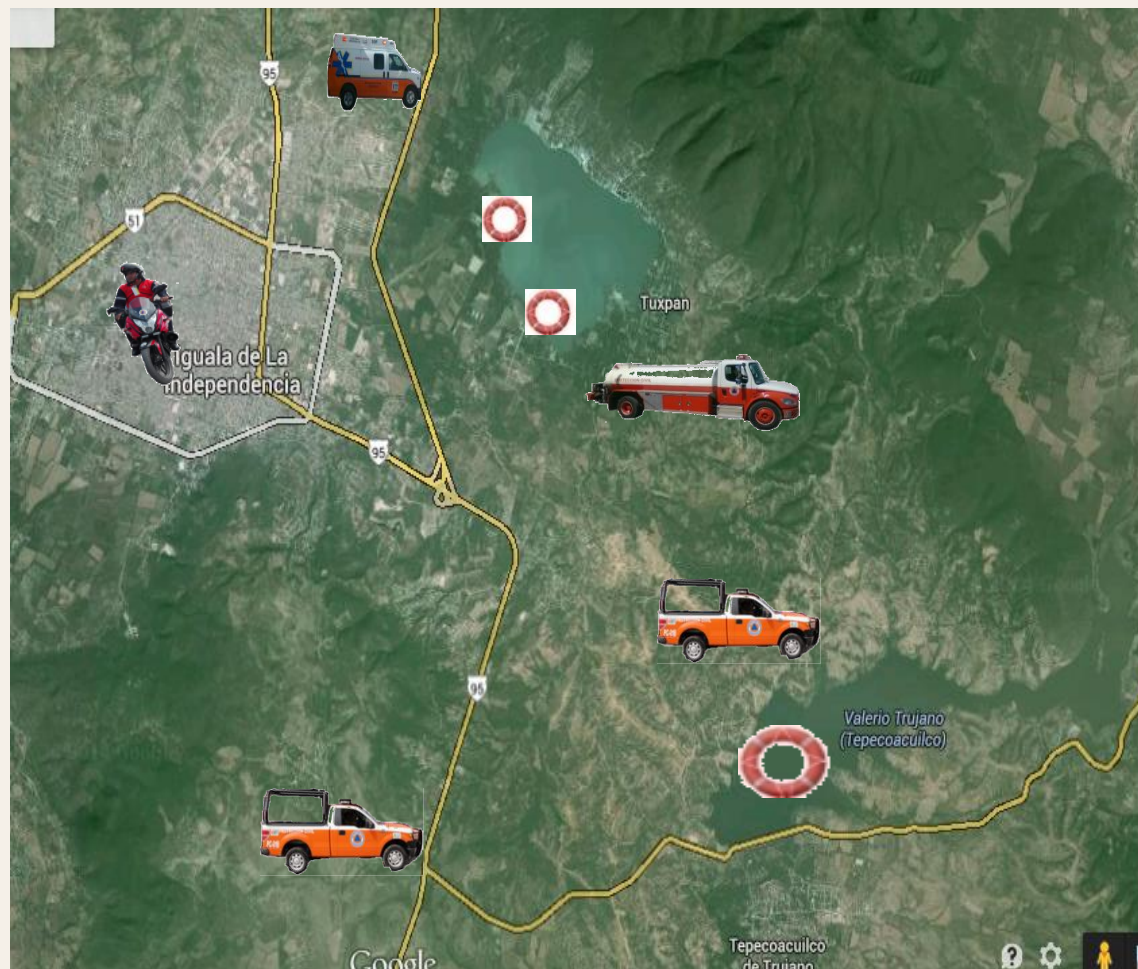


## REGIÓN NORTE DESPLIEGUE OPERATIVO

- 3 puestos salvavidas
- 1 moto de reaccion
- 2 ambulancias
- 2 camionetas
- 1 pipa

### PUESTOS DE VIGILANCIA

1. Laguna de Tuxpan
2. Presa de Tepecoacuilco
3. Caseta de Iguala Cuernavaca
4. El Tomatal





## REGIÓN TIERRA CALIENTE

### DESPLIEGUE OPERATIVO

---

Proporcionará a la población de una atención de emergencias oportuna y eficaz, acortando el tiempo de respuesta, brindando los servicios de atención pre-hospitalaria, rescate y salvamento acuático e intervención del sector bomberos, en caso de incendio, contando para ello con:

- 2 paramédicos y 1 ambulancia en el puente miguel alemán de Coyuca de Catalán
- 4 bomberos y un camión motobomba en el Boulevard Coyuca altamirano a la altura de la gasolinera Tierra Blanca
- 4 efectivos y 1 camioneta pick-up en el cuartel regional de Coyuca de Catalán.
- 2 salvavidas en el Río Balsas altura del puente Miguel Alemán.

Las unidades harán recorridos en puntos establecidos  
Prestaran apoyo y brindaran información a los visitantes  
Cubrirán a la brevedad posible cualquier emergencia.

Durante los recorridos: orientación a los turistas a respetar lineamientos y normas de protección civil a los turistas a divertirse de manera segura y responsable, dando las indicaciones siguientes.

- 1.- Evitar nadar después de ingerir bebidas alcohólicas.
- 2.- Esperar aproximadamente 1 hora y media después de comer para entrar al agua.
- 3.- Usar chaleco salvavidas al nadar en mar
- 4.- Respetar las indicaciones de los salvavidas así como el significado de las banderolas.
- 5.- Difusión del número de emergencias 066.





## REGIÓN TIERRA CALIENTE DESPLIEGUE OPERATIVO

### PUESTOS DE VIGILANCIA RÍO BALSAS- COYUCA DE CATALAN

- 2 Puestos salvavidas
- 1 Ambulancia
- 1 Camioneta Pick Up
- Camión Motobomba F-06 con cuatro elementos operativos.



## REGIÓN MONTAÑA

### DESPLIEGUE OPERATIVO

---

Proporcionará a la población de una atención de emergencias oportuna y eficaz, acortando el tiempo de respuesta, brindando los servicios de atención pre-hospitalaria, rescate y salvamento acuático e intervención del sector bomberos, en caso de incendio, contando para ello con:

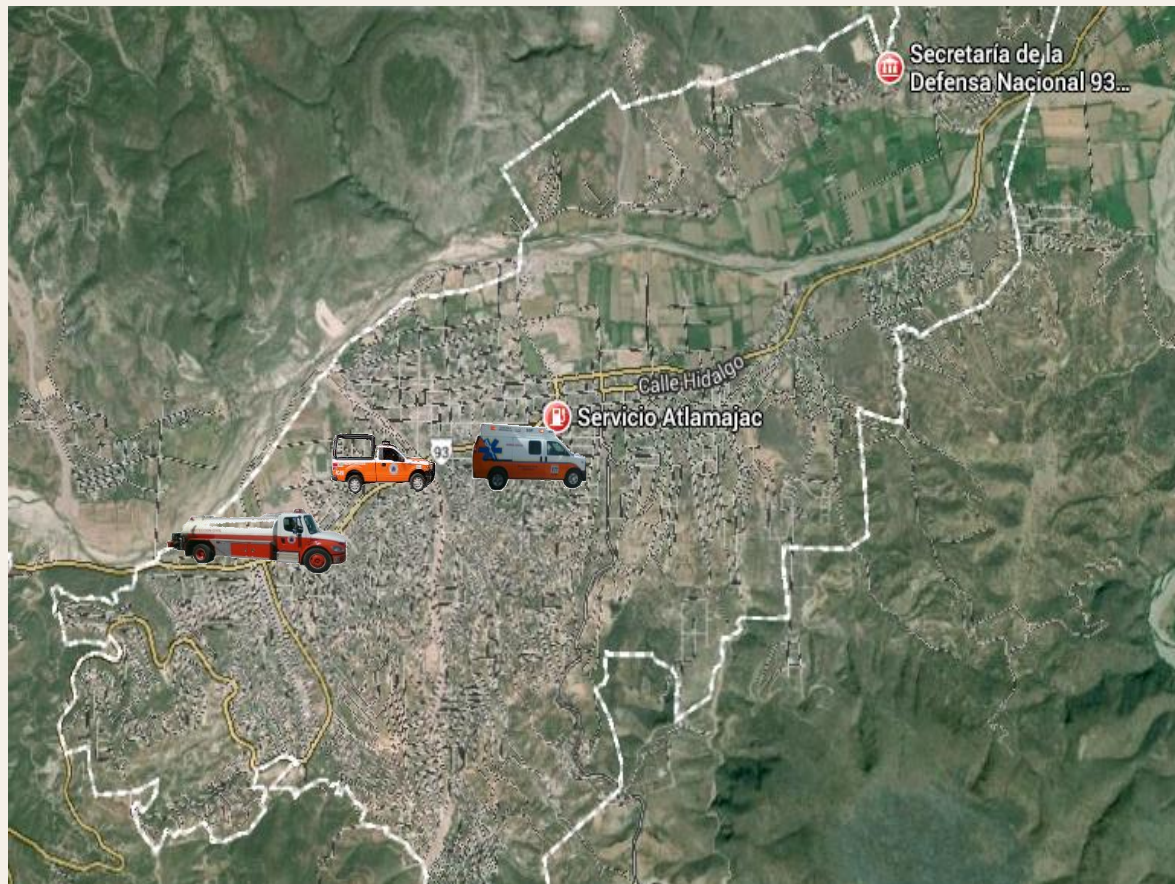
- 2 paramédicos y 1 ambulancia en la carretera federal Tlapa – Puebla, kilometro 1 a la altura de la gasolinera del poblado Atlamajac
  - 1 efectivo y una moto de reacción en la carretera federal Tlapa – Puebla, kilometro 1, a la altura de la gasolinera del poblado Atlamajac y una camioneta pick up pc-029 a la altura del libramiento de la carretera federal de Tlapa - Chilapa.
  - 2 efectivos y la pipa pc-028 en Base Tlapa
1. Prestarán apoyo y brindarán información a los visitantes
  2. Cubrirán a la brevedad posible cualquier emergencia.
  3. Difusión del número de emergencias 066.





## REGIÓN MONTAÑA DESPLIEGUE OPERATIVO

- 1 Ambulancia
- 1 Pipa
- 1 Camioneta Pick Up



## RESUMEN

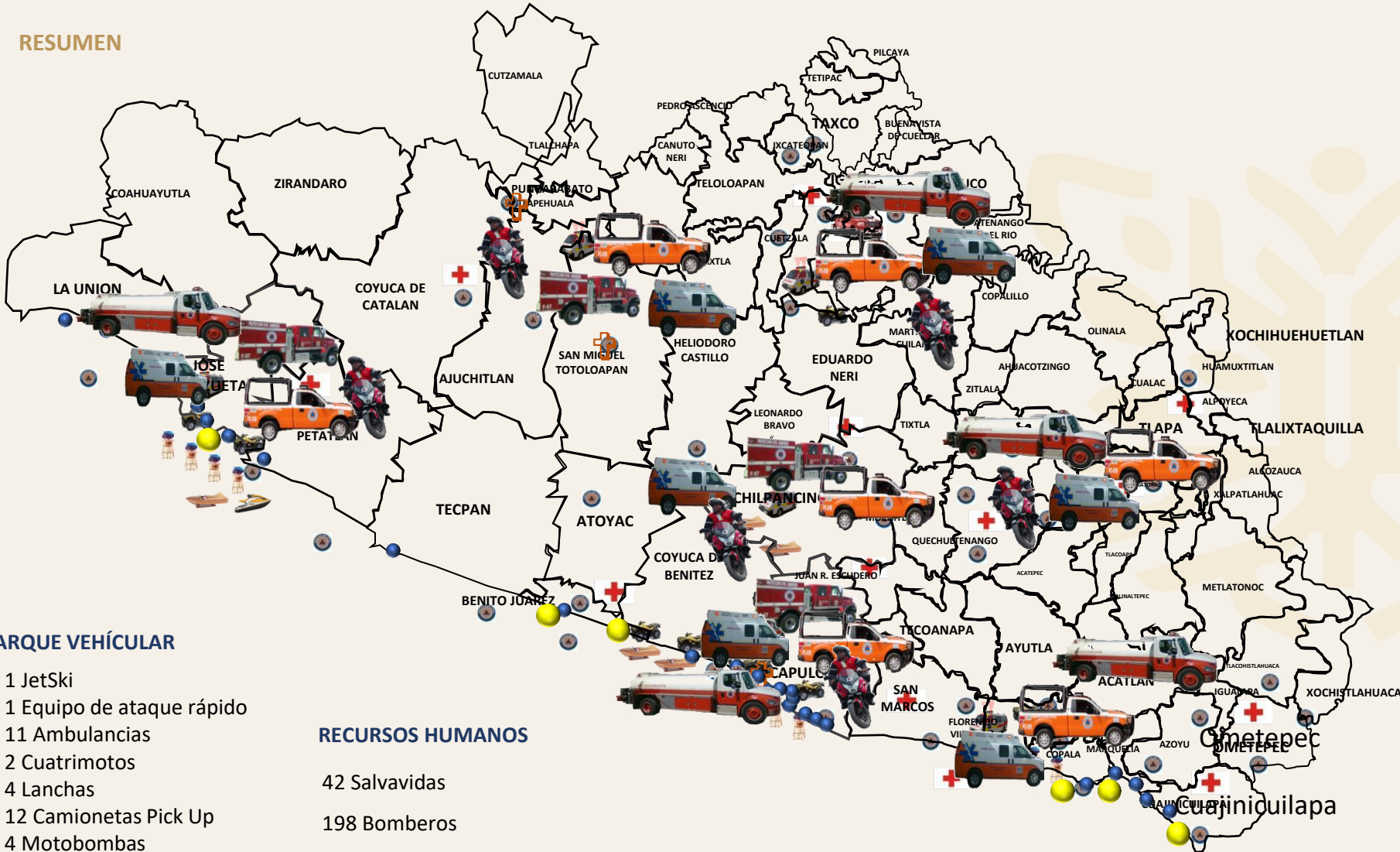
---

Para poder atender el operativo de verano 2022, se desplegaran en los diferentes puntos 218 bomberos, 48 paramédicos y 28 salvavidas, **siendo un total de 280 efectivos**, 10 motos de atención prehospitalaria, 16 camionetas de rescate, 10 ambulancias, 4 camiones de bomberos, 1 camionetas de ataque rápido, 5 pipas, 2 cuatrimotos, 3 lanchas, 1 jeep, **siendo un total de 52 vehículos de emergencias.**

Para cubrir las urgencias y emergencias que se pudieran generar, las cuales estarán ubicadas en lugares estratégicos, en los que se tengan libres las vías de salida hacia los centros de atención hospitalaria mas cercanos al evento.



RESUMEN



PARQUE VEHÍCULAR

- 1 JetSki
- 1 Equipo de ataque rápido
- 11 Ambulancias
- 2 Cuatrimotos
- 4 Lanchas
- 12 Camionetas Pick Up
- 4 Motobombas
- 5 Pipas
- 10 Motos de Reacción

RECURSOS HUMANOS

- 42 Salvavidas
- 198 Bomberos
- 47 Paramédicos

**TOTAL 287 Efectivos**







TRANSFORMANDO  
**GUERRERO**  
GOBIERNO DEL ESTADO  
— 2021 - 2027 —

**PLAN DE OPERACIONES**  
**VACACIONES DE INVIERNO 2022**  
DEL 17 DICIEMBRE DE 2022, AL 9 DE ENERO DE 2023

GOBERNADORA CONSTITUCIONAL DEL ESTADO DE GUERRERO  
**MTRA. EVELYN CECIA SALGADO PINEDA**

SECRETARIO GENERAL DE GOBIERNO  
**MTRO. LUDWIG MARCIAL REYNOSO NÚÑEZ**

SECRETARIO DE PROTECCIÓN CIVIL  
**DR. ROBERTO ARROYO MATUS**

SUBSECRETARIO DE PREVENCIÓN Y REDUCCIÓN DE RIESGOS  
**LIC. RICARDO RAMÍREZ IBARRA**

DIRECTOR DE ATENCIÓN A EMERGENCIAS Y DESASTRES  
**P.T.I.C.F JESÚS NOYOLA ROCHA**



[www.proteccioncivil.guerrero.gob.mx](http://www.proteccioncivil.guerrero.gob.mx)

Secretaría de Protección Civil, Boulevard René Juárez Cisneros. S/N, Col. Villa Moderna,  
Chilpancingo de los Bravo, Gro. Tel. (747) 47 2 70 42